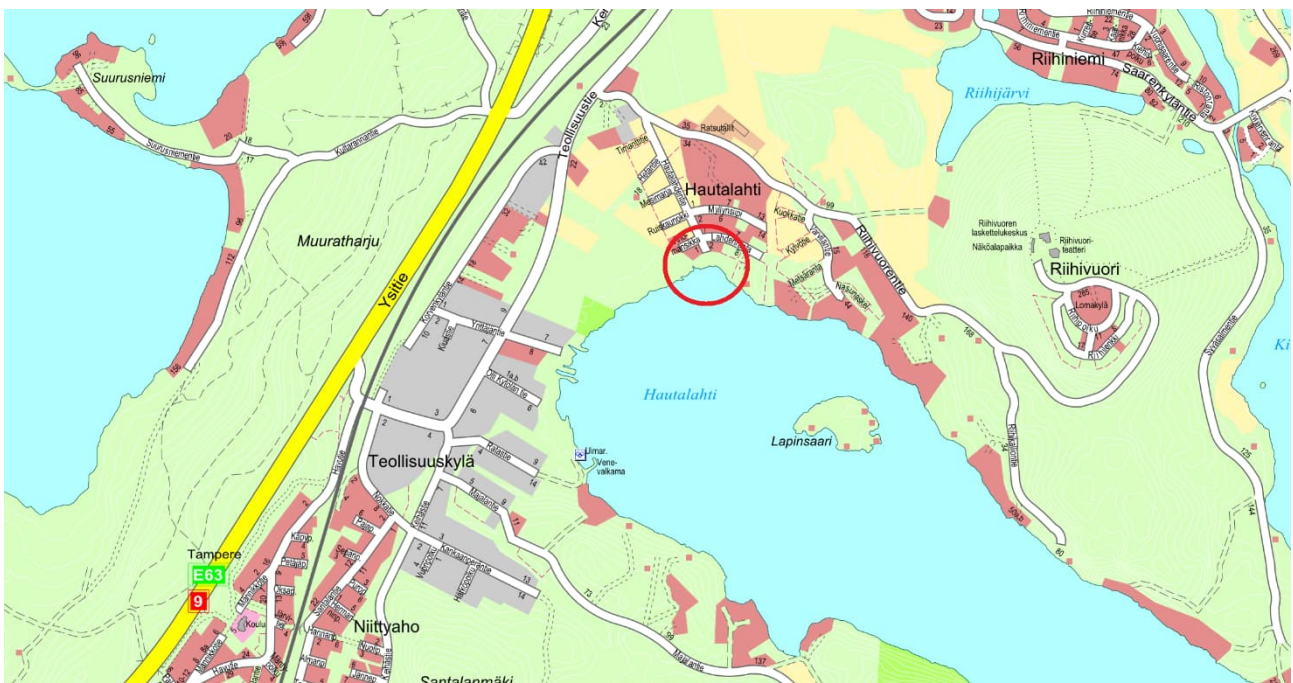


Hautalahden rantapuisto, suunnitelmaselostus

Lähtötilanne

Suunnittelualue sijaitsee Muuramessa Hautalahden alueella. Hautalahden rantapuisto rajautuu suhteellisen uuteen asuinalueeseen ja sen pohjoisreunalla sijaitsee useampi rakennettu AO-tontti. Suunnittelualue on kaavassa VL-2-alue (lähivirkistysalue, jonne saa rakentaa venevalkamaa ja uimarantaa palvelevia rakennuksia ja rakennelmia enintään 100 k-m². Alueelle saa sijoittaa leikkipaikkoja, uimarannan, laiturin ja venepaikkoja). Suunnittelualueen pinta-ala on n. 12 500 m², joka pitää sisällään VL-2 alueen kokonaisuudessaan sekä sen eteläpuolella sijaitsevan vesialueen.

Alue on nykytilassaan pääosin avointa. Alueen kasvillisuus on enimmäkseen matalaa heinikkoa/rantakasvillisuutta, lisäksi alueen länsiosassa sekä pohjoisrajalla kasvaa muutamia koivuja. Alueen läpi kulkee kaksi ojaa pohjois-eteläsuuntaisesti. Hautalahdentien suuntaisesti alueen läpi kulkee puutaso, joka on osittain melko huonokuntoinen.



Suunnittelualue opaskartalla, Jyväskylän kaupungin karttapalvelu 7.9.2022



Näkymä Hautalahdentien päädyistä rannan suuntaan, kuva Heli Tuomola 16.6.2022



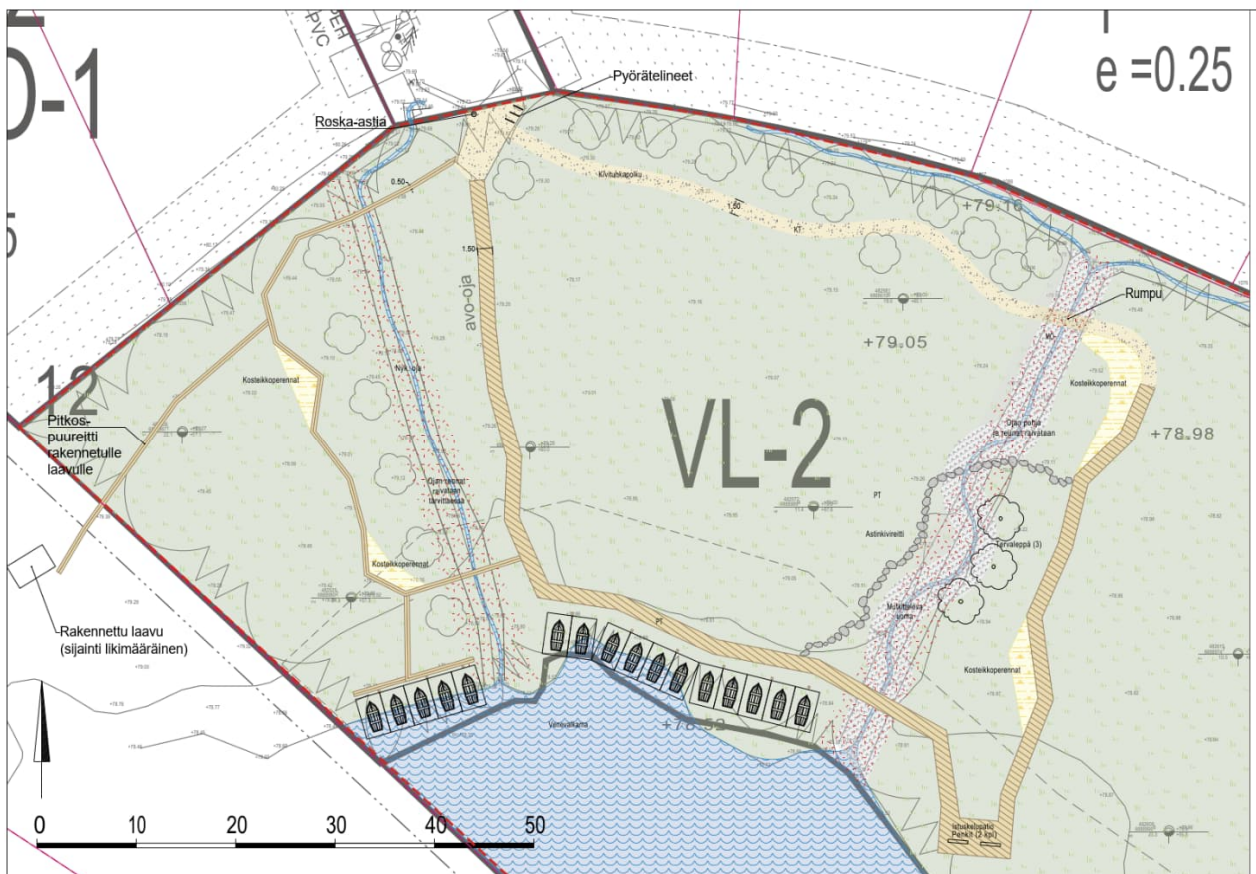
Näkymä nykyisen venevalkaman alueelta itään, kuva Henna Väisänen 16.6.2022

Suunnittelutavoitteet

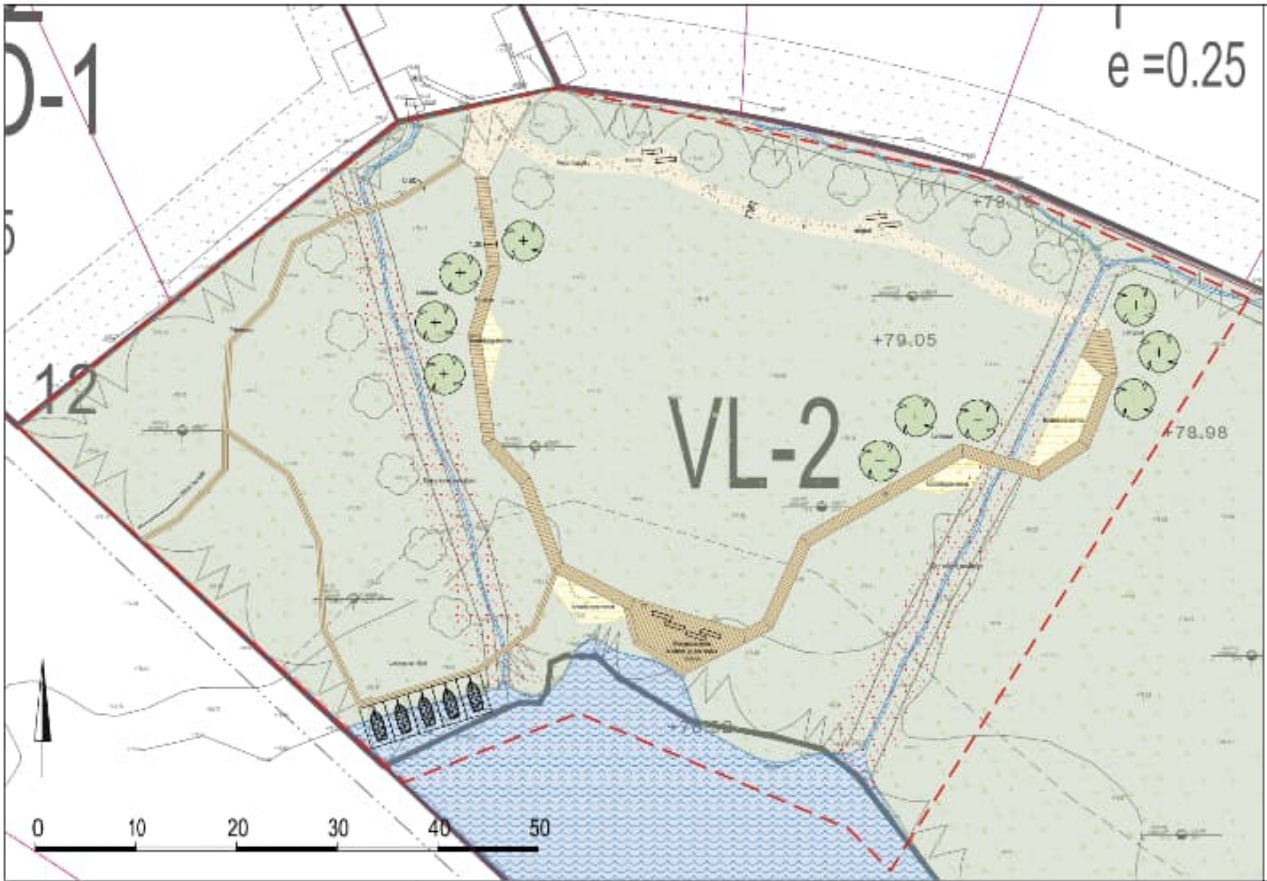
Suunnittelun tavoitteena on kehittää Rantapuiston aluetta virkistyskäytön osalta siten, että se tarjoaa enemmän virkistyskäyttömahdollisuuksia alueen asukkaille. Tavoitteena on lisätä alueen reitistöjä ja tarkastella mahdollisuutta uimapaikalle. Suunnittelutoimeksiannon yhteydessä tarkastellaan vaihtoehtoisia ratkaisuja puistoalueelle. Vaihtoehdossa 1 alueella sijaitseva venevalkama huomioidaan suunnittelussa ja vaihtoehdossa 2 se jätetään huomioitta.

Suunnitteluratkaisut

Ensimmäisessä vaiheessa suunnittelualueesta laadittiin kaksi vaihtoehtoista esitystä, joista toinen valittiin jatkosuunnitteluun. Venevalkaman lisäksi vaihtoehtojen välillä oli ehdotettu keskenään hieman erilaisia reitistölinjauksia. Havainnollistamista varten kummastakin suunnitelmaversiosta laadittiin myös virtuaalimalli.

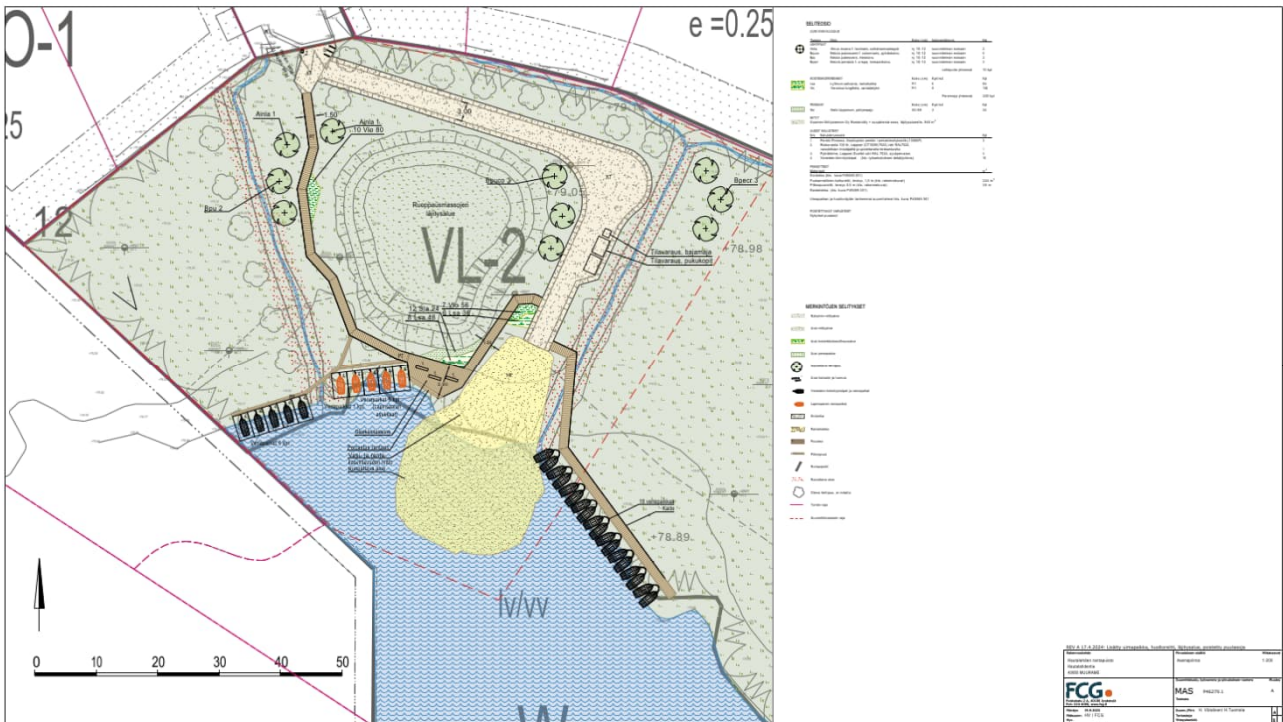


V1, jossa varaus venevalkamalle, enemmän puutasoja sekä askelkivireitti.



V2, jossa ei venevalkamaa ja vähemmän puutasoja.

Jatkosuunnitteluun otettiin V2, jota kehitettiin luonnoksesta toteutussuunnitelmaksi. Toteutussuunnitelmassa huomioitiin Lapinsaaren asukkaiden 5 rasitepaikkaa, tarkennettiin puutasojen ja kulkuväylien mitoitus ja laadittiin kustannusarvio hankkeesta.



Jatkokehitelty versio V2-suunnitelmaehdotuksesta.

Suunnitelmassa on esitetty kivituhkapintaista huolto- ja kulkuväylää puistoalueen pohjoissivulle. Hautalahdentien päädyssä olevalle alueelle rakennetaan isompi kivituhkapintainen alue, johon sijoitetaan pyörätelineitä sekä roska-astia. Toisessa päässä reitti päättyy hiekkapintaiselle uimapaikalle. Uimapaikasta on laadittu erilliset suunnitelmat. Uimapaikan läheisyydessä on tilavaraus pukukopille ja bajamajalle. Kivituhkaväylä yhdistyy kummastakin päästä puutasoon, joka kiertää lenkin Hautalahden rannan kautta. Puutasoa pitkin pääsee venepaikoille sekä laajennetulle oleskelualueelle puiston rantaan. Puutason yhteyteen on suunniteltu istutettavaa rantakasvillisuutta sekä muutama istutettava lehtipuu. Puistossa sijaitsevat ojat on ehdotettu kunnostettavaksi raivaamalla niistä puuvartinen kasvillisuus pois. Venepaikkoja on rannassa 28 kpl ja ne on varusteltu kiinnitystolpilla.



Suunnitelmassa esitetyt kalusteet. Roska-astia ja pyöräteline Lappset Oy, selkänojan penkki Piresma.